



FONDO REGIONAL DE TECNOLOGÍA AGROPECUARIA
SECRETARÍA TÉCNICA - ADMINISTRATIVA

DESARROLLO EVOLUTIVO DE FONTAGRO

VIII ENCUENTRO INIAS IBEROAMERICA

Leopoldo Sánchez, Nicolás Mateo

La Antigua, julio 2009

PAÍSES MIEMBROS DE FONTAGRO



Argentina



República Dominicana



Panama



Bolivia



Ecuador



Paraguay



Chile



España



Peru



Colombia



Honduras



Uruguay



Costa Rica



Nicaragua



Venezuela

CONTENIDO

- 1. Qué es, cómo funciona y avances recientes de FONTAGRO**
- 2. Resultados e impactos**
- 3. Logros y evolución del Fondo**
- 4. Una mirada al futuro**

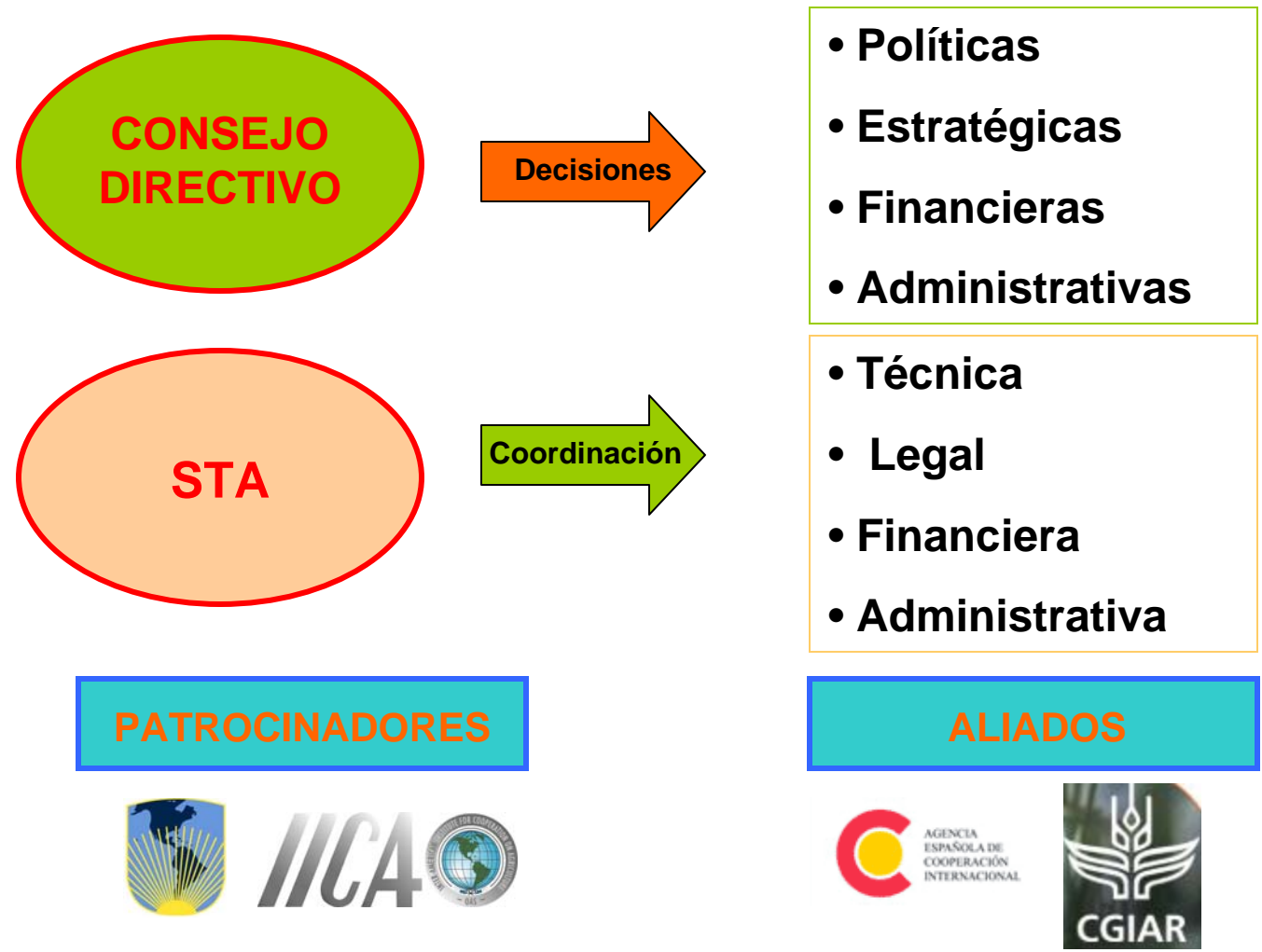
1. QUÉ ES Y CÓMO FUNCIONA EL FONDO

- Fondo creado por los países; papel sustantivo del BID y del IICA.
- Único en su genero. Mantiene valor, intereses, cofinanciamiento y contrapartidas. Visión de largo plazo
- Carácter competitivo; investigación e innovación
- Plataforma de cooperación, complementación de capacidades en C y T
- Componente de arquitectura institucional regional: vinculos en la región y externos

QUÉ ES Y CÓMO FUNCIONA



QUÉ ES Y CÓMO FUNCIONA

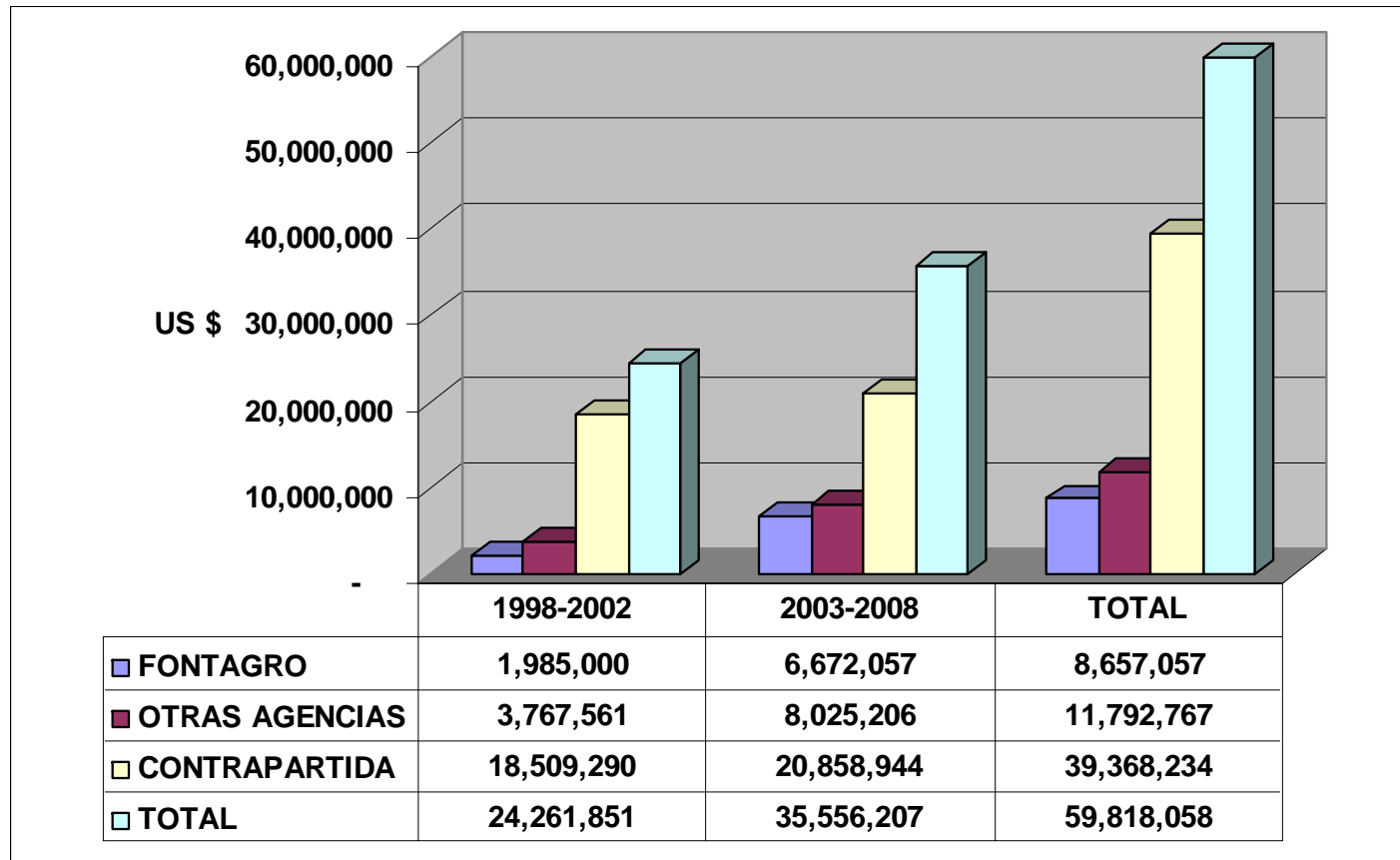


QUÉ ES Y CÓMO FUNCIONA

LOGROS SIGNIFICATIVOS

- 15 países, ingreso de Honduras y España. Faltan algunos muy importantes: Brasil, Guatemala, México, El Salvador, países del Caribe
- \$52 M aportes al capital
- 66 proyectos financiados, 30 activos
- Proyecto Ley Colombia

EVOLUCIÓN DEL FINANCIAMIENTO



UNA MIRADA A LA “DEMANDA”

Datos acumulados al 2008

Perfiles	408
Propuestas	334
Proyectos financiados.....	66
Proyectos activos.....	30
Recursos a proyectos.....	\$20.4 M
Recursos contrapartida..	\$39.3 M

2. RESULTADOS E IMPACTOS

PROYECTO	CONSORCIO	RESULTADOS E IMPACTOS
Caracterización genética de Notophagus	Argentina, Chile	Análisis con marcadores moleculares permitió identificar y definir áreas prioritarias de conservación de roble y raulí
Manejo de Smilax spp. (Zarzaparrilla) en ecosistemas naturales y agroforestales	Costa Rica, Nicaragua, CATIE	Clasificación taxonómica, reproducción asexual e in vitro y enriquecimiento en sistemas agroforestales permite rescatar material genético de alto valor potencial de importancia medicinal, entre otras
Embriogénesis en café	Nicaragua, Costa Rica, Honduras, El Salvador, PROMECAFE	Evaluación y selección de F1 mejorados de alta productividad y resistencia a enfermedades y plagas facilita el desarrollo final de variedades superiores
Calidad sanitaria en acuicultura	Chile, Colombia, Venezuela	Avance significativo en la identificación y evaluación de compuestos naturales capaces de realzar la capacidad autoinmune de especies acuícolas de alto valor
Investigación sobre Extensión en ALC	Argentina, Colombia, Costa Rica, IICA	Determinación de elementos de políticas, funciones, competencias, población meta y recursos disponibles. Creación de una red de extensionista y una página de Internet.
Frutales exóticos Andinos	Ecuador, Colombia	Evaluación de opciones de manejo poscosecha para uchuva, granadilla y tomate de árbol. Desarrollo de materias primas transformadas con base en requisitos de mercados
Manejo integrado de plagas en cítricos para cumplimiento de BPA internacionales	Chile y Perú	Identificación de productos alternativos a insecticidas tradicionales y medios físicos para control de plagas. Introducción y evaluación de parasitoides para control biológico
Información y monitoreo para evaluación de riesgos en la agricultura	Uruguay y Paraguay	Desarrollo de un sistema de información geográfica (mapas y bases de datos) con información sobre riesgos en tiempo real y modelos de simulación con cultivos calibrados
Salud de suelos bananeros	Venezuela, Panamá, Rep. Dominicana, Costa Rica, INIBAP	Indices e indicadores para manejo químico, físico y biológico alternativo para el cultivo del banano y el plátano.

IMPACTOS POTENCIALES

EVALUACIÓN DE LOS IMPACTOS POTENCIALES DE LOS PROYECTOS FINANCIADOS POR FONTAGRO EN LA 1era., 2da y 3era. CONVOCATORIA. IICA, 2005

- Medición de impacto en cinco dimensiones: Económica, ambiental, social, institucional y política, y capacitación
- Diferenciación de tecnologías generadas en innovaciones pre-competitivas, competitivas e información
- Tasas de retorno (28.6%), relación costo : beneficio (1.0:3.3) y valor actual neto (US\$78.1 millones) son altas y prometedoras (datos de 1era Convocatoria, pero muy similar en las siguientes)

PRIORIDADES REVISADAS: PMP 2005-2010

- Tecnología y Pobreza; Tecnología y Recursos Naturales; Tecnología y Competitividad
- Taller de especialistas, representantes del Consejo Directivo, STA e IICA.
- Reflexiones y recomendaciones derivadas del proceso
- Reunión plenaria del CD, análisis y decisiones sobre prioridades 2005-2010



FAMILIAS DE TECNOLOGÍA

PLAN DE MEDIANO PLAZO 2005-2010*

1. Productividad / Sostenibilidad de cadenas de valor
2. Sanidad e inocuidad de productos y alimentos
3. Agricultura viable pequeña escala
4. Manejo de agua y suelos
5. Caracterización, mejoramiento y optimización de recursos genéticos
6. Políticas y fortalecimiento institucional

* Plan de Mediano Plazo (PMP) 2005-2010, Fondo Regional de Tecnología Agropecuaria, pág. 12

3. LOGROS y ACTIVIDADES RECIENTES

- Taller de Seguimiento Técnico, Tegucigalpa, Honduras
- Iniciativa de informática financiada por BID
- Publicación Propiedad Intelectual (IICA)
- Validación de Guía Metodológica para Preparación de Propuestas (IICA)
- Estudio preparatorio para el Plan de Mediano Plazo 2010-2015
- Iniciativa en Centro America y RD 2009

LOGROS Y EVOLUCIÓN DEL FONDO

- Bienes públicos regionales a -en algunos casos- bienes protegibles o apropiables. Consideración *a priori*
- Amenazas comunes a oportunidades y complementación de capacidades
- Autosuficiencia (1998) a plataforma para atraer recursos adicionales
- Investigación de corte tradicional a innovación
- Mecanismo de financiamiento a gestión y disseminación del conocimiento generado
- Ventana única de financiamiento a ventanas adicionales



4. TEMAS ESTRATÉGICOS DEL FONDO

- Plan de Mediano Plazo 2010-2015
- El reto de hoy: Plan de consolidación financiera (Fondo y convocatorias)
- Complementación y oportunidades: CATIE, CIAT, CARDI, España / Europa, nuevas membresías
- Evaluación de mecanismos y procesos y evaluación *ex post*
- Localización de la STA

!MUCHAS GRACIAS!

www.fontagro.org